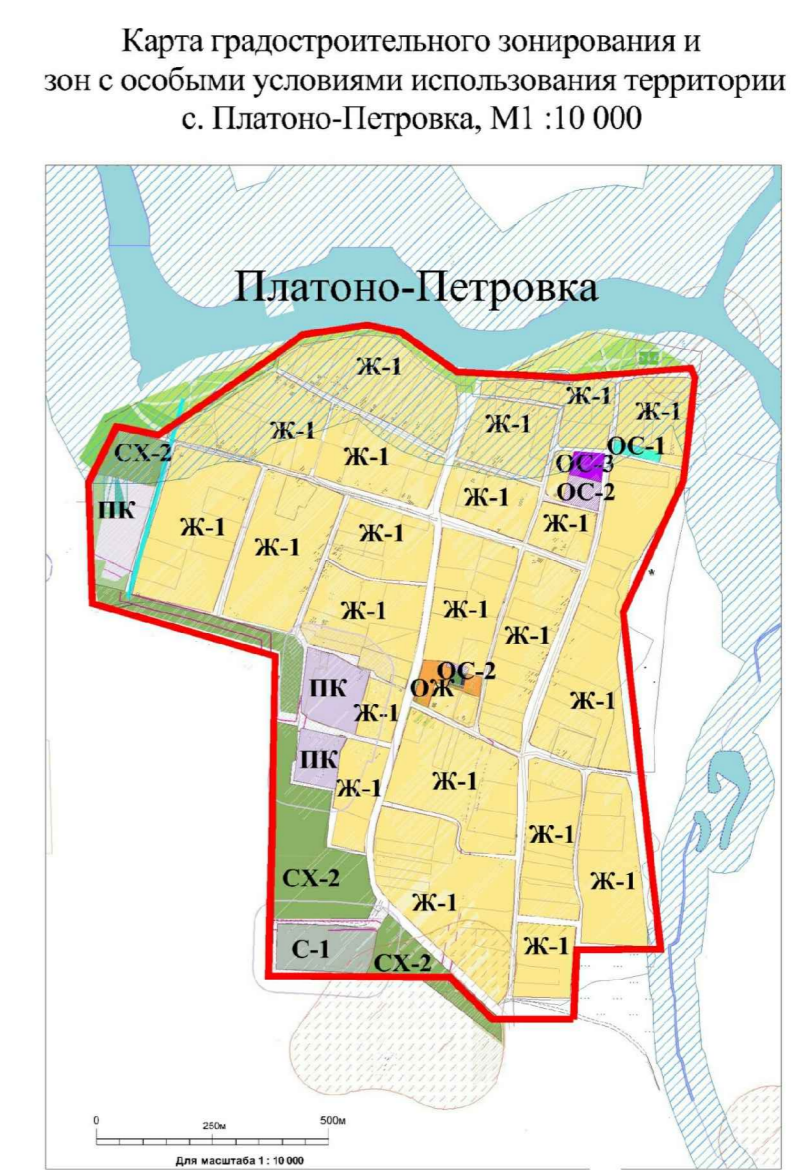
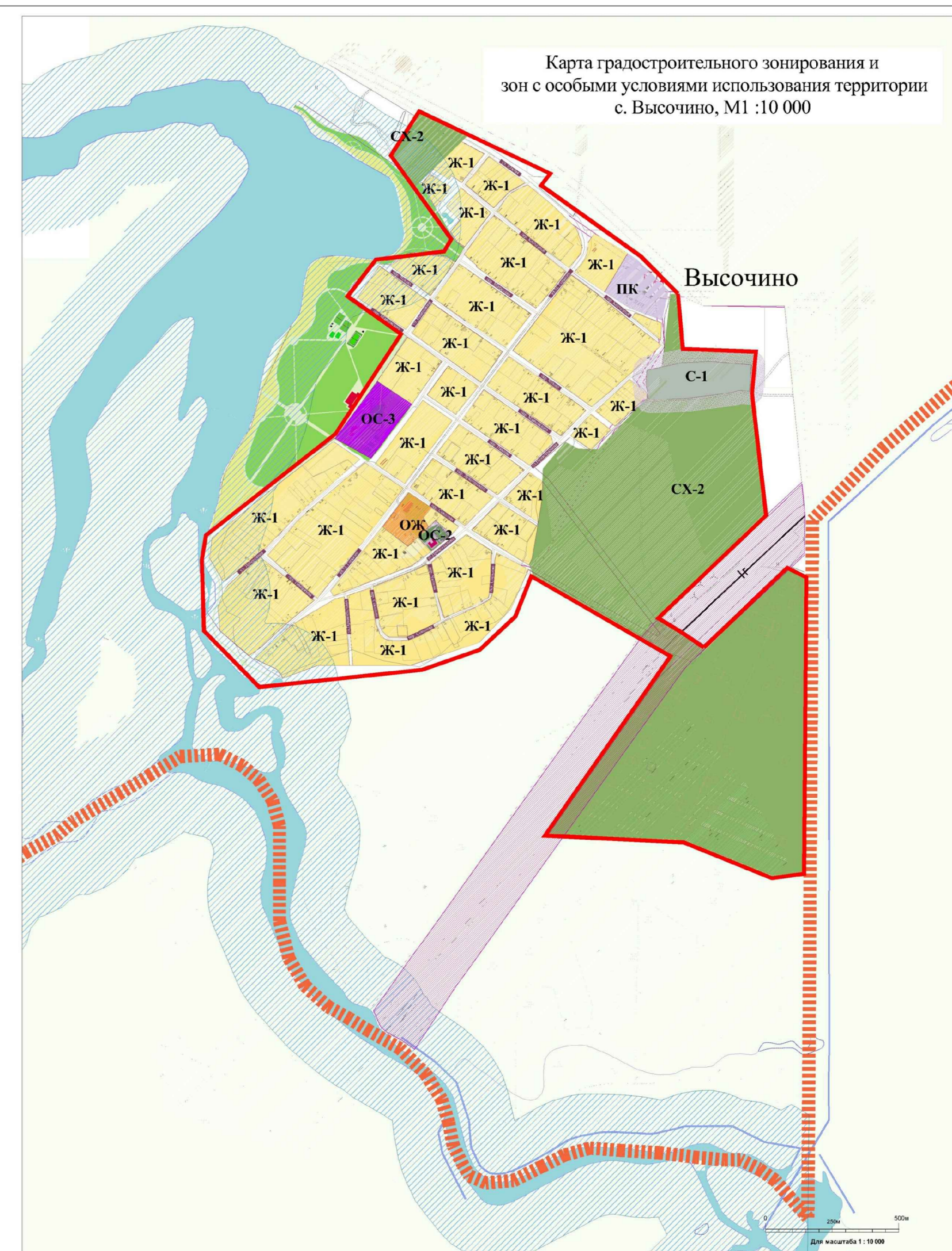
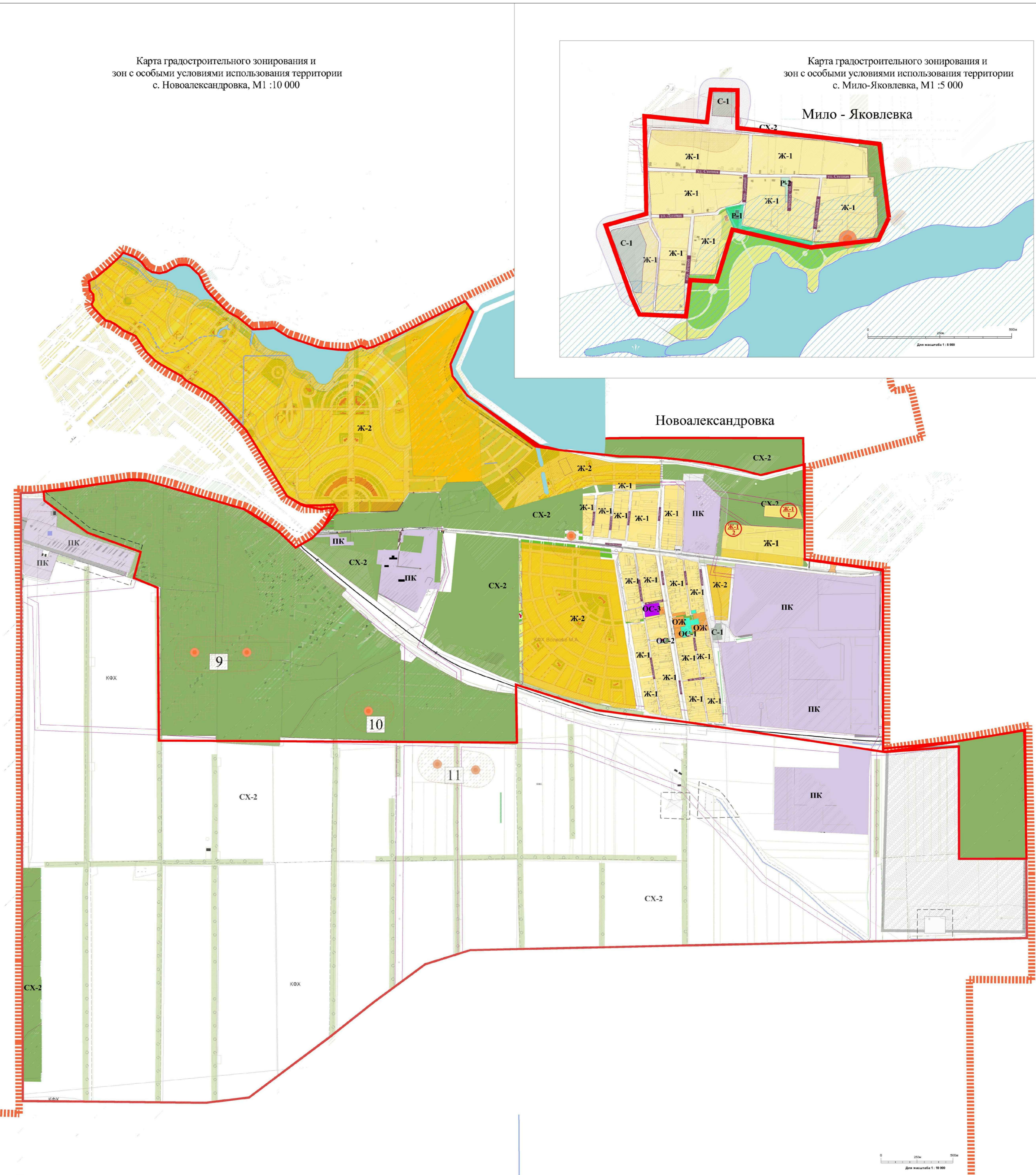
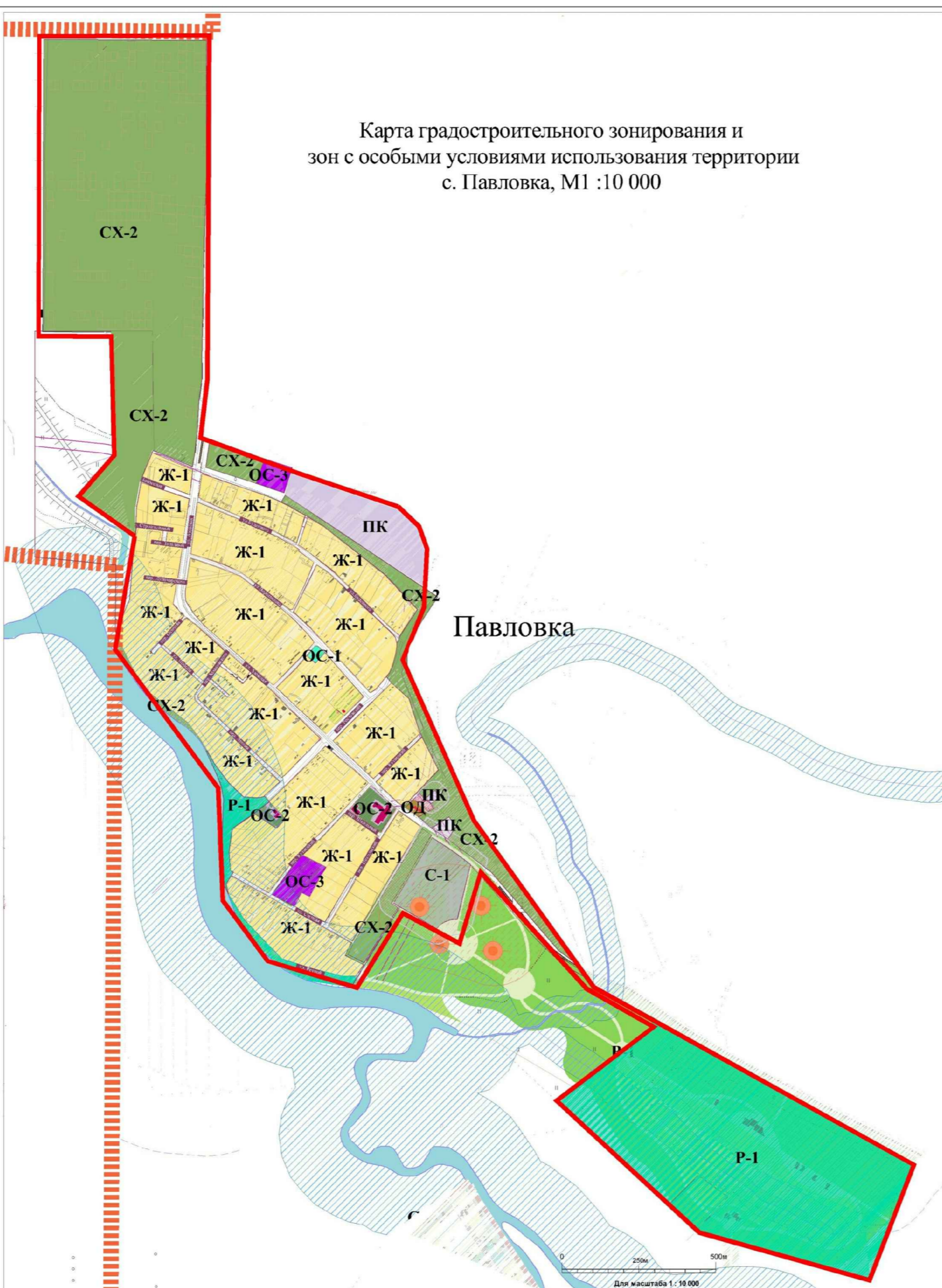
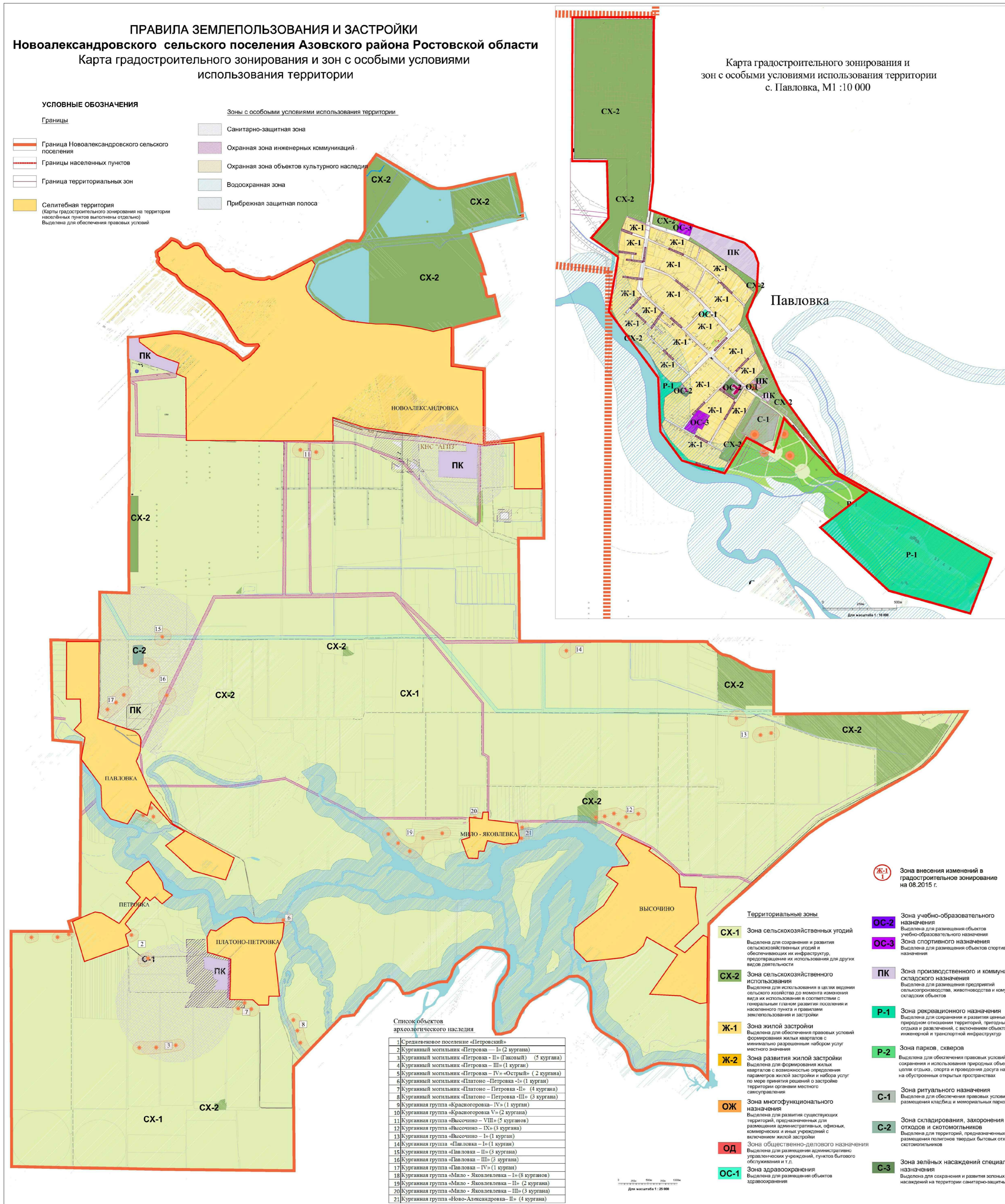


ПРАВИЛА ЗЕМЛЕПОЛЬЗОВАНИЯ И ЗАСТРОЙКИ
Новоалександровского сельского поселения Азовского района Ростовской области
 Карта градостроительного зонирования и зон с особыми условиями использования территории

- УСЛОВНЫЕ ОБОЗНАЧЕНИЯ**
- Границы:**
- Границы Новоалександровского сельского поселения
 - Границы населенных пунктов
 - Границы территориальных зон
 - Самостоятельная территория

- Зоны с особыми условиями использования территории:**
- Санитарно-защитная зона
 - Охранная зона инженерных коммуникаций
 - Охранная зона объектов культурного наследия
 - Водооградная зона
 - Прибрежная защитная полоса



- Территориальные зоны:**
- СХ-1** Зона сельскохозяйственного назначения. Выделена для размещения объектов сельского назначения.
 - СХ-2** Зона сельскохозяйственного назначения. Выделена для размещения объектов сельского назначения.
 - Ж-1** Зона жилой застройки. Выделена для размещения объектов жилой застройки.
 - Ж-2** Зона развития жилой застройки. Выделена для размещения объектов жилой застройки.
 - ОЖ** Зона объектов обслуживания. Выделена для размещения объектов обслуживания.
 - ОБ** Зона объектов обслуживания. Выделена для размещения объектов обслуживания.
 - ОС-1** Зона объектов обслуживания. Выделена для размещения объектов обслуживания.
 - ОС-2** Зона объектов обслуживания. Выделена для размещения объектов обслуживания.
 - ОС-3** Зона объектов обслуживания. Выделена для размещения объектов обслуживания.
 - ОС-4** Зона объектов обслуживания. Выделена для размещения объектов обслуживания.
 - ОС-5** Зона объектов обслуживания. Выделена для размещения объектов обслуживания.
 - ОС-6** Зона объектов обслуживания. Выделена для размещения объектов обслуживания.
 - ОС-7** Зона объектов обслуживания. Выделена для размещения объектов обслуживания.
 - ОС-8** Зона объектов обслуживания. Выделена для размещения объектов обслуживания.
 - ОС-9** Зона объектов обслуживания. Выделена для размещения объектов обслуживания.
 - ОС-10** Зона объектов обслуживания. Выделена для размещения объектов обслуживания.
 - ОС-11** Зона объектов обслуживания. Выделена для размещения объектов обслуживания.
 - ОС-12** Зона объектов обслуживания. Выделена для размещения объектов обслуживания.
 - ОС-13** Зона объектов обслуживания. Выделена для размещения объектов обслуживания.
 - ОС-14** Зона объектов обслуживания. Выделена для размещения объектов обслуживания.
 - ОС-15** Зона объектов обслуживания. Выделена для размещения объектов обслуживания.
 - ОС-16** Зона объектов обслуживания. Выделена для размещения объектов обслуживания.
 - ОС-17** Зона объектов обслуживания. Выделена для размещения объектов обслуживания.
 - ОС-18** Зона объектов обслуживания. Выделена для размещения объектов обслуживания.
 - ОС-19** Зона объектов обслуживания. Выделена для размещения объектов обслуживания.
 - ОС-20** Зона объектов обслуживания. Выделена для размещения объектов обслуживания.

Список объектов культурного наследия

№	Наименование объекта культурного наследия	Категория	Год застройки
1	Усадьба помещика Александрова	И-1	19
2	Усадьба помещика Александрова	И-2	19
3	Усадьба помещика Александрова	И-3	19
4	Усадьба помещика Александрова	И-4	19
5	Усадьба помещика Александрова	И-5	19
6	Усадьба помещика Александрова	И-6	19
7	Усадьба помещика Александрова	И-7	19
8	Усадьба помещика Александрова	И-8	19
9	Усадьба помещика Александрова	И-9	19
10	Усадьба помещика Александрова	И-10	19
11	Усадьба помещика Александрова	И-11	19
12	Усадьба помещика Александрова	И-12	19
13	Усадьба помещика Александрова	И-13	19
14	Усадьба помещика Александрова	И-14	19
15	Усадьба помещика Александрова	И-15	19
16	Усадьба помещика Александрова	И-16	19
17	Усадьба помещика Александрова	И-17	19
18	Усадьба помещика Александрова	И-18	19
19	Усадьба помещика Александрова	И-19	19
20	Усадьба помещика Александрова	И-20	19

Муниципальный заказ № 130/17 от 18.03.2017

Проект землепользования и застройки территории, расположенной в границах Новоалександровского сельского поселения Азовского района Ростовской области

Элемент	Изменения	Дата	Должность
Исполнитель	Инициатор	18.03.2017	1
Исполнитель	Инициатор	18.03.2017	1

Карта градостроительного зонирования и зон с особыми условиями использования территории